



АНТИТЕРРОРИСТИЧЕСКАЯ КОМИССИЯ В КРАСНОДАРСКОМ КРАЕ



**МИНИСТЕРСТВО ЗДРАВООХРАНЕНИЯ
КРАСНОДАРСКОГО КРАЯ:**

Единый телефон горячей линии -
8 800 200-03-66

Скорая медицинская помощь - **03**,
с мобильного телефона «**103**»

**ГУ МЧС РОССИИ
ПО КРАСНОДАРСКОМУ КРАЮ**

Единая дежурно-диспетчерская служба - **112**
Единый телефон доверия - **8 861 268-64-40**

**СЛЕДСТВЕННОЕ УПРАВЛЕНИЕ СК РФ
ПО КРАСНОДАРСКОМУ КРАЮ**

Телефон - **8 861 268-61-83**
Телефон доверия - **8 861 267-35-26**



НЕОБХОДИМО:

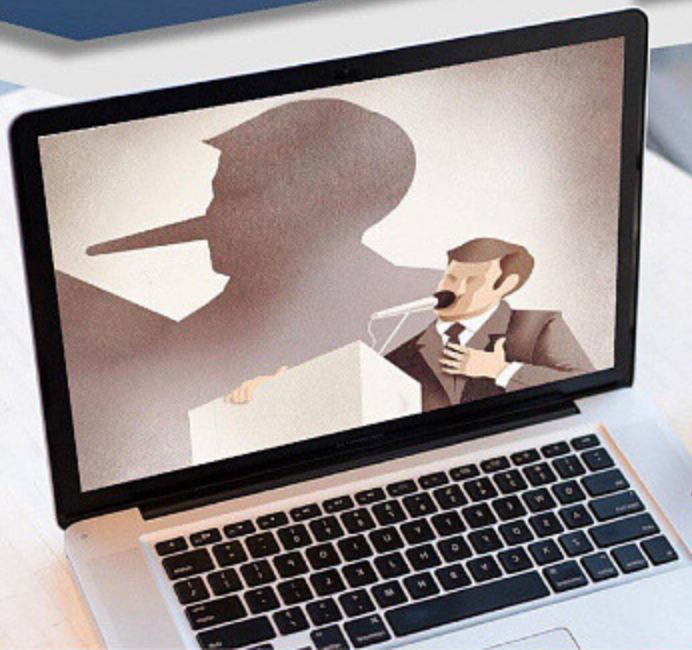
- критически оценить содержание информации и определить к компетенции какого органа власти она относится;
- проверить суть изложенного на официальном сайте органов власти либо в новостных официальных СМИ, использующих верифицированные источники;
- не пересылать сообщения содержащие недостоверные сведения другим лицам;
- при наличии в информации явных угроз жизни сообщить в правоохранительные органы.
Указать источник получения сведений
(номер телефон, профиль в социальной сети, адреса электронной почты и т.п.)



АНТИТЕРРОРИСТИЧЕСКАЯ КОМИССИЯ В КРАСНОДАРСКОМ КРАЕ



ПРИ ПОЛУЧЕНИИ В СЕТИ ИНТЕРНЕТ ИЛИ
СОЦИАЛЬНЫХ СЕТЯХ
ПРОВОКАЦИОННОЙ ИНФОРМАЦИИ,
ФОТОГРАФИЙ И ВИДЕОРОЛИКОВ





АНТИТЕРРОРИСТИЧЕСКАЯ КОМИССИЯ
В КРАСНОДАРСКОМ КРАЕ



КОНТАКТНЫЕ ТЕЛЕФОНЫ:





АНТИТЕРРОРИСТИЧЕСКАЯ КОМИССИЯ В КРАСНОДАРСКОМ КРАЕ



УФСБ РОССИИ ПО КРАСНОДАРСКОМУ КРАЮ

Дежурная часть - **8 861 214-64-11**

Телефон доверия - **8 861 262-02-46**

ГУ МВД РОССИИ ПО КРАСНОДАРСКОМУ КРАЮ

Дежурная часть - **8 861 259-79-79**

Телефон доверия - **8 861 224-58-48**

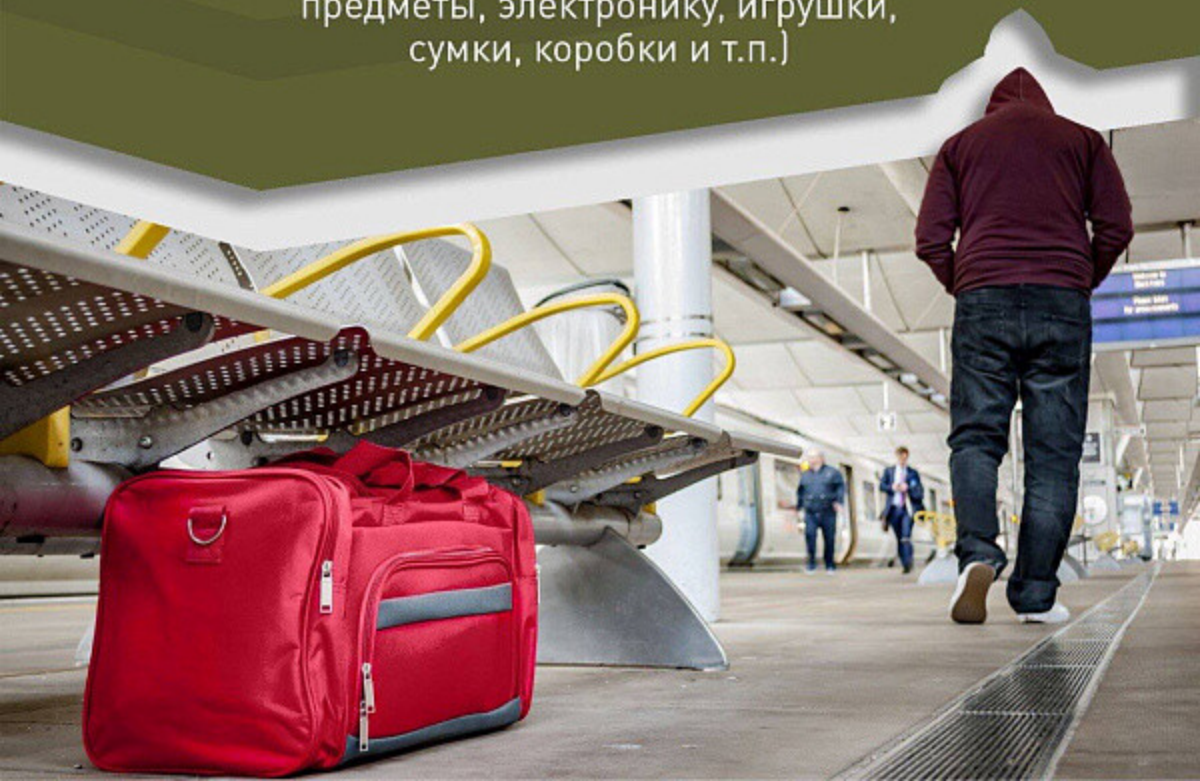


АНТИТЕРРОРИСТИЧЕСКАЯ КОМИССИЯ В КРАСНОДАРСКОМ КРАЕ



ПРИ ОБНАРУЖЕНИИ ПРЕДМЕТА, ПОХОЖЕГО НА ВЗРЫВНОЕ УСТРОЙСТВО

(может маскироваться под бытовые
предметы, электронику, игрушки,
сумки, коробки и т.п.)





НЕОБХОДИМО:

- **отойти на безопасное расстояние;**
- **незамедлительно сообщить в экстренную службу (МВД, ФСБ, МЧС) или в муниципальную администрацию;**
- **при обнаружении в здании сообщить сотруднику охраны или администрации здания для организации оцепления и эвакуации людей;**
- **исключить использование вблизи предметов средств радиосвязи, мобильных телефонов;**
- **не подходить к обнаруженному предмету, не трогать его руками и не подпускать третьих лиц;**
- **дождаться прибытия представителей правоохранительных органов;**
- **указать местонахождение подозрительного предмета и сообщить иную необходимую им информацию.**