



Всего листов 29

**ТЕХНИЧЕСКИЙ ПЛАН
ЗДАНИЯ****Титульный лист**Заполняется специалистом органа кадастрового учета
регистрационный № _____

(подпись)

(инициалы, фамилия)

« ____ »

г.

1. Технический план здания подготовлен в результате выполнения кадастровых работ в связи с представлением в орган кадастрового учета заявления (нужное отметить):☒ о постановке на государственный кадастровый учет здания☐ о государственном кадастровом учете изменений здания с кадастровым № _____☐ о государственном кадастровом учете изменений здания с кадастровым № _____ в связи с образованием части здания**2. Сведения о заказчике кадастровых работ:**

ОАО "Жилищно-Коммунальное хозяйство Тбилисского района", Исполнительный директор, Артеменко Геннадий Александрович

Подпись

Дата « 14 » 12 2012 г.

Место для оттиска печати заказчика кадастровых работ

3. Сведения о кадастровом инженере:Фамилия, имя, отчество Мартынюк Дмитрий Владимирович

№ квалификационного аттестата кадастрового инженера № 23-12-936 от 12.01.2012

Контактный телефон 8(86158)31499Почтовый адрес и адрес электронной почты, по которым осуществляется связь с кадастровым инженером Краснодарский край, ст. Тбилисская, ул. Кривая, 18, E-Mail: Tbilisskaya@kubbti.ruСокращенное наименование юридического лица, если кадастровый инженер является работником юридического лица Государственное унитарное предприятие Краснодарского края "Краевая техническая инвентаризация-Краевое БТИ" филиал по Тбилисскому району

Подпись

Дата « 14 » 12 2012 г.

Место для оттиска печати кадастрового инженера

ТЕХНИЧЕСКИЙ ПЛАН ЗДАНИЯ

Характеристики здания

№ п/п	Наименование характеристики	Значение характеристики
1	2	3
1	Кадастровый номер здания	-
2	Ранее присвоенный государственный учетный номер здания (кадастровый, инвентарный или условный номер)	Инвент. № 16848 (17.12.2010, ГУП КК "Крайтехинвентаризация - Краевое БТИ" филиал по Тбилисскому району)
3	Кадастровый номер земельного участка (земельных участков), в пределах которого (которых) расположено здание	23:29:0304114:12
4	Адрес (описание местоположения) здания	
	Субъект Российской Федерации	-
	Муниципальное образование	-
	Населенный пункт (город, село и т.д.)	-
	Улица (проспект, пер. и др.)	-
	Номер дома	-
	Номер корпуса	-
	Номер строения	-
	Иное описание местоположения	Краснодарский край, Тбилисский р-н, Тбилисская ст-ца, ул Первомайская
5	Назначение здания	Нежилое здание
6	Количество этажей здания	2
	в том числе подземных	-
7	Материал наружных стен здания	Кирпичные
8	Год ввода здания в эксплуатацию	-
	Год завершения строительства здания	1990
9	Общая площадь здания (Р), м ²	46,6

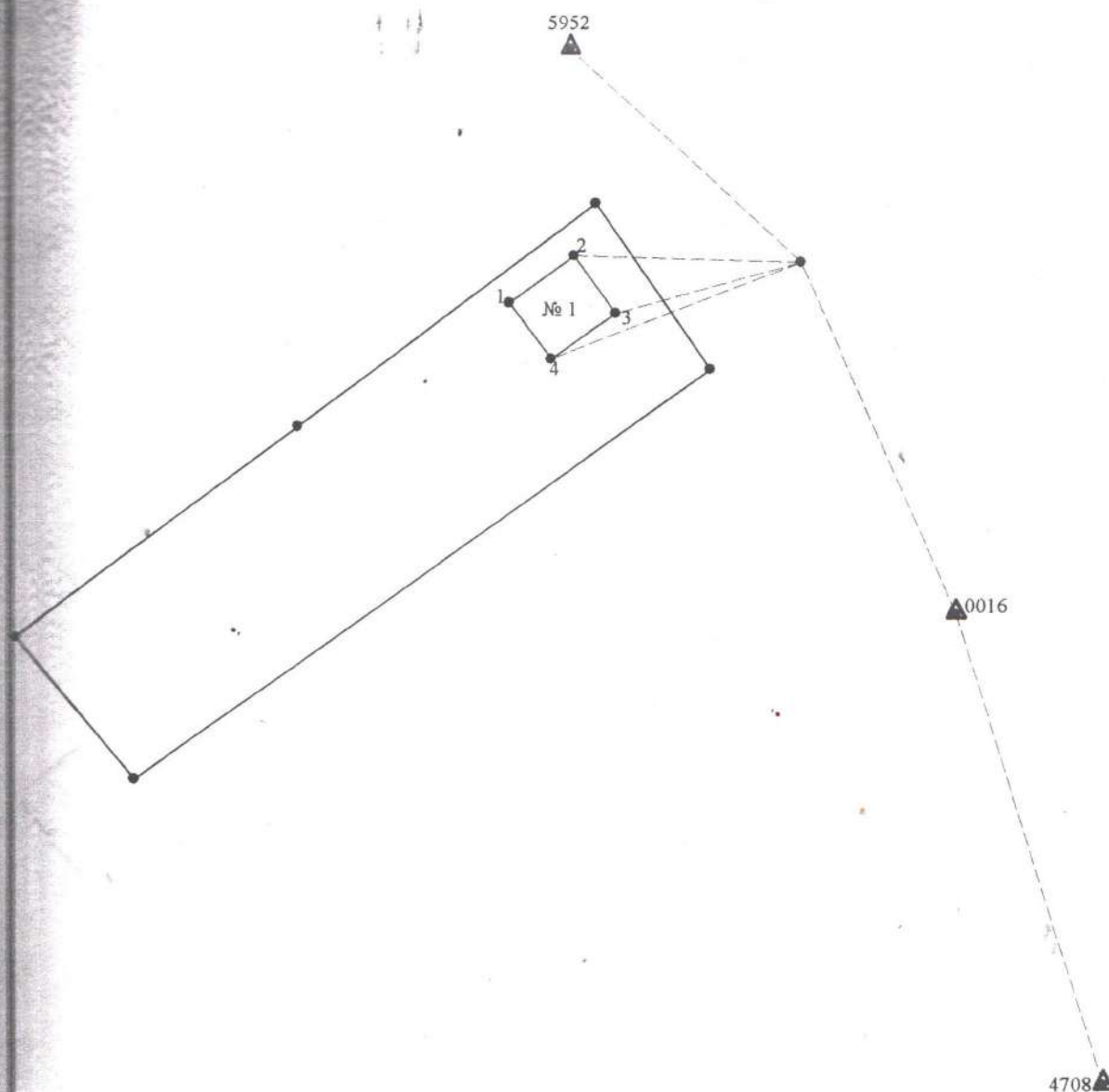
ТЕХНИЧЕСКИЙ ПЛАН ЗДАНИЯ**Заключение кадастрового инженера**

В соответствии с проведением филиалом ГУП КК "Крайтехинвентаризация-Краевое БТИ" по Тбилисскому району кадастровых работ и координирования характерных точек контура объекта (здание ТП-КВ6-524П), находящегося по адресу: ст. Тбилисская, ул. Первомайская, выяснилось, что данный объект расположен на земельном участке с кадастровым номером 23:29:0304114:12.

Решением арбитражного суда Краснодарского края от 18 марта 2011 года принято признать право собственности ОАО "ЖКХ Тбилисского района", ст. Тбилисская, Краснодарский край, на объект недвижимого имущества: ТП-КВ6-524П, расположенную по ул. Первомайской в ст. Тбилисской Краснодарского края.

ТЕХНИЧЕСКИЙ ПЛАН ЗДАНИЯ

Схема геодезических построений



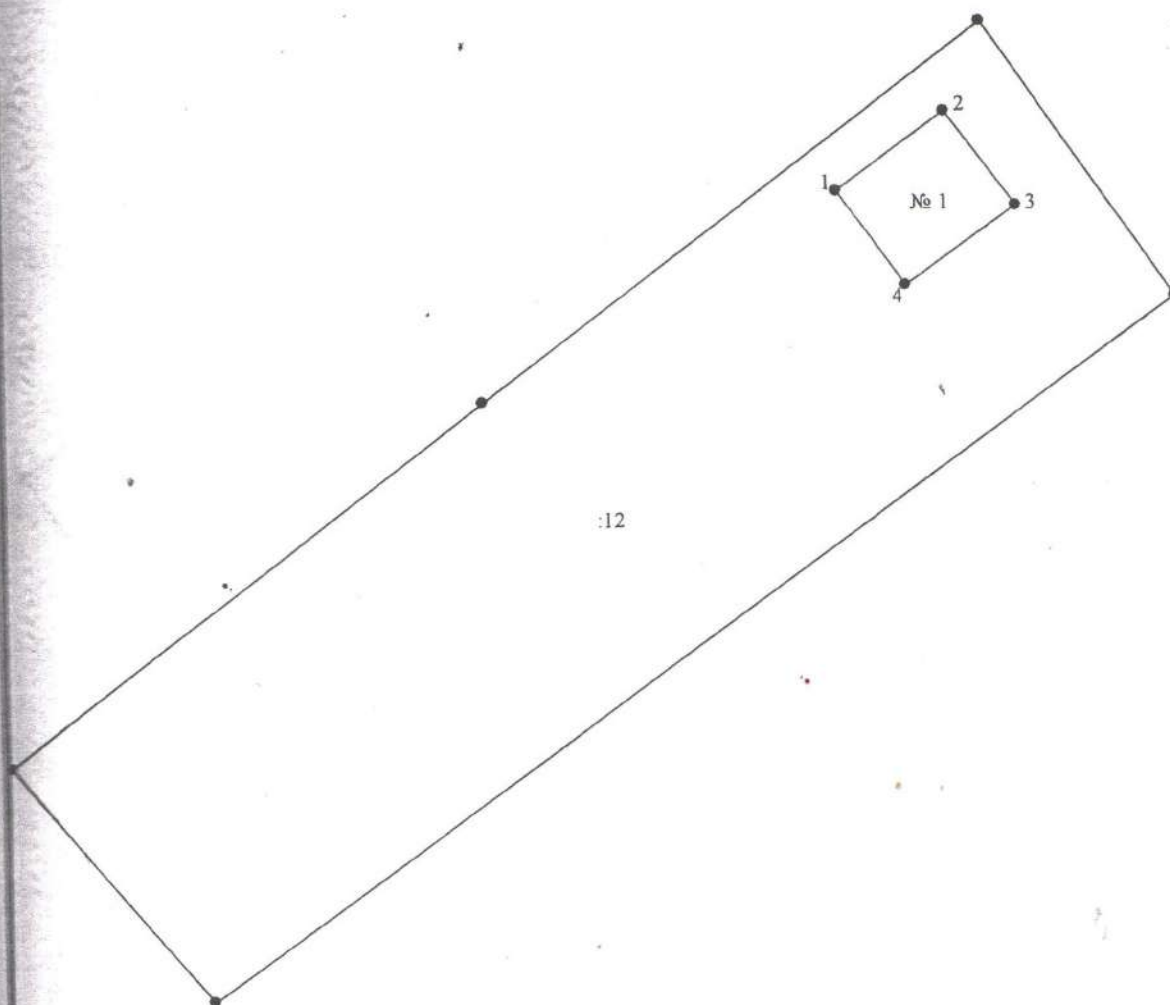
Условные обозначения:

- 1 - характерные точки контура вновь созданного объекта
- - граница контура вновь созданного объекта
- - контур земельного участка в пределах которого расположено здание
- △ - пункты QMC
- - Координированная точка теодолитного хода
- № 1 - номер контура вновь созданного объекта
- - Координированная точка земельного участка
- - схема построений

ТЕХНИЧЕСКИЙ ПЛАН ЗДАНИЯ

Схема расположения здания на земельном участке

23:29:0304114

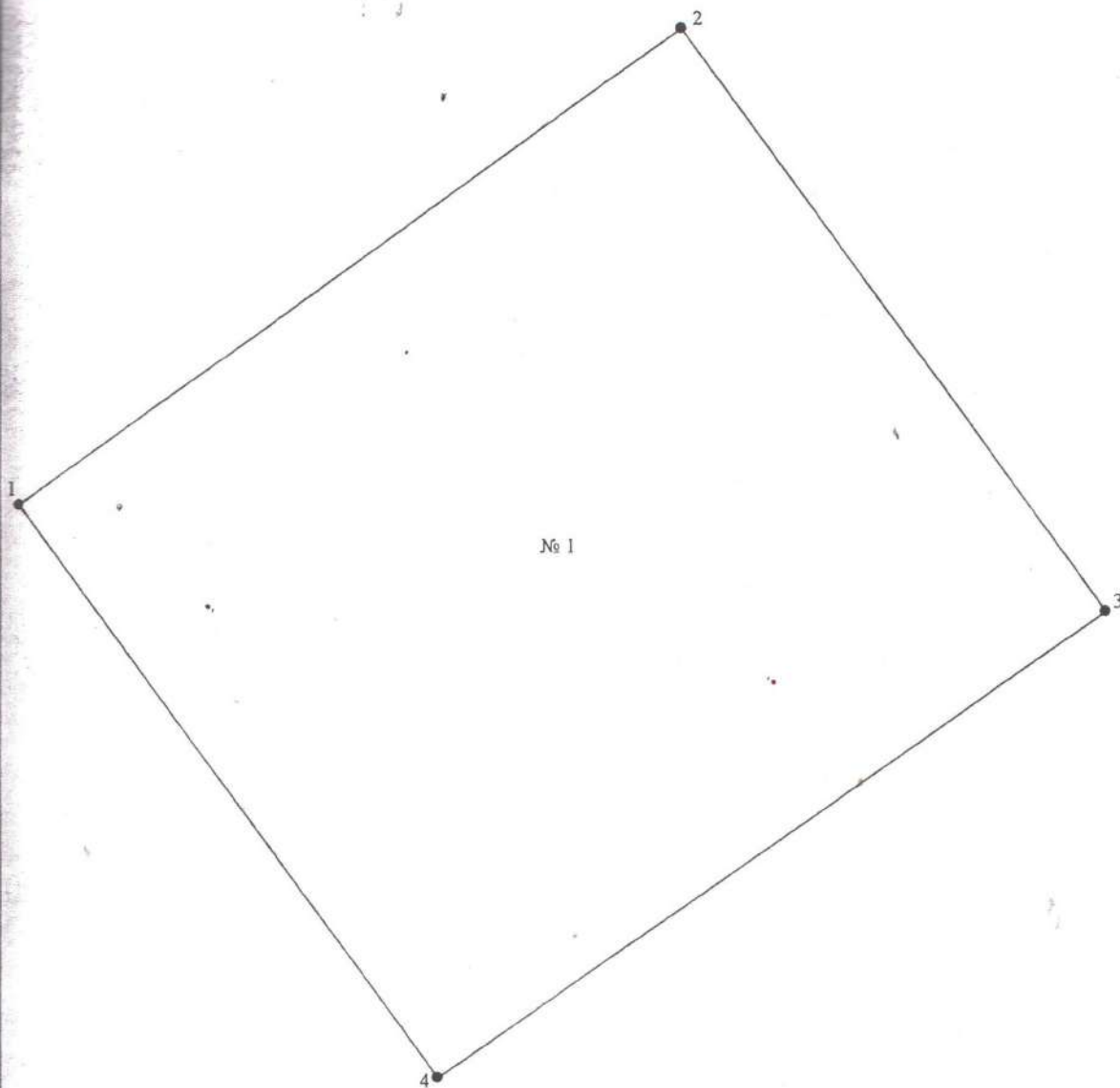


Условные обозначения:

- 1 - характерные точки контура вновь созданного объекта
- - граница контура вновь созданного объекта
- - контур земельного участка в пределах которого расположено здание
- № 1 - номер контура вновь созданного объекта
- 12 - Номер земельного участка
- 23:29:0304114 - Номер кадастрового квартала
- - Координированная точка земельного участка

ТЕХНИЧЕСКИЙ ПЛАН ЗДАНИЯ

Чертеж контура здания



Масштаб 1:50

Условные обозначения:

- 1 - характерные точки контура вновь созданного объекта
- - граница контура вновь созданного объекта
- № 1 - номер контура вновь созданного объекта